

礼受駅

留萌本線



留萌市と増毛町の境界付近にある，増毛までの開業当初からの駅である．

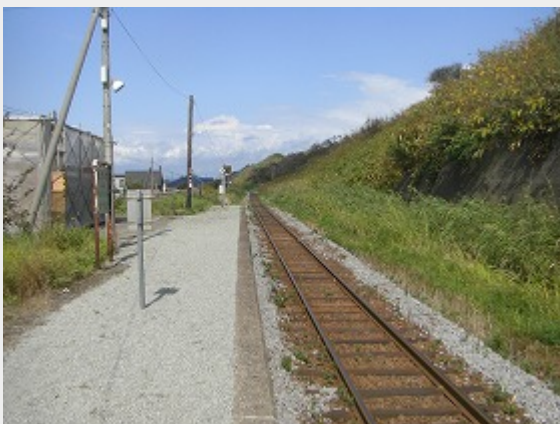
礼受駅の様子



駅看板1



駅看板2



深川方を望む



増毛方を望む

駅情報

当駅は増毛までの開業当初からある駅で，この駅の北側の留萌市礼受地区はこの地に鉄道が通る19年前の1902年までは一つの村として存在していた．

ただし、中心部は当駅から北へ徒歩10分程度の沿岸バスの礼受バス停付近で、このバス停からは当駅最寄の礼受駅前バス停にも停車する留萌本線とほぼ並行している在来バス路線のほか、特急はばろ号の増毛経由便も(札幌行乗車、札幌発下車のみ)利用可能である。

写真にあるように私が訪問した時点では駅舎は改修工事中であり、当駅のような貨車を利用した駅舎が少なくなっていく中で、駅舎が大事にされているというのは非常にうれしいことである。

[2009/09/13, 柏達哉]

隣接駅

[瀬越](#)

礼受

[阿分](#)

[駅探訪トップに戻る](#)

[別館トップに戻る](#)

Copyright 1997-2009 [北海道大学鉄道研究会](#)
(Hokkaido University Railway Research Group, Japan)
